

HƯỚNG DẪN TRA CỨU KIỂU DÁNG CÔNG NGHIỆP

Hướng dẫn tra cứu nâng cao

- **Tra cứu nâng cao** là Công cụ cho phép Người dùng có kỹ năng tìm kiếm thông tin về KDCN cần tra cứu theo các trường, từ khoá lựa chọn với các toán tử khác nhau (và; hoặc; và không; hoặc không).

- **Thực hiện Tra cứu nâng cao:**

Bước 1: Truy cập Cơ sở dữ liệu → Tra cứu → Kiểu dáng công nghiệp



GIỚI THIỆU VỀ TRA CỨU THÔNG TIN

- Module "Tra cứu thông tin" gồm các Công cụ tra cứu (đơn giản, cơ bản, nâng cao) cho từng đối tượng SHCN (Sáng chế, Kiểu dáng công nghiệp, Nhân hiệu, Chỉ dẫn địa lý) và các Cơ sở dữ liệu liên kết của các Tổ chức sở hữu trí tuệ quốc gia, khu vực, quốc tế quản lý.
- Người dùng có thể thực hiện tra cứu thông tin về các đối tượng SHCN đăng ký bảo hộ tại Việt Nam bằng cách sử dụng các Công cụ tra cứu nêu trên và tra cứu thông tin về các đối tượng SHCN đăng ký bảo hộ ở nước ngoài bằng cách sử dụng các Công cụ tra cứu trong Cơ sở dữ liệu liên kết như trong Danh

- Tại màn hình tra cứu đơn giản, nhấn chọn Tra cứu nâng cao:



Hướng dẫn tra cứu đơn giản

- **Tra cứu đơn giản** là Công cụ cho phép Người dùng tìm kiếm thông tin về kiểu dáng công nghiệp (KDCN) cần tra cứu theo "từ khoá" bất kỳ.
- **Thực hiện Tra cứu đơn giản:**

Bước 1: Truy cập Cơ sở dữ liệu → Tra cứu → Kiểu dáng công nghiệp

Bước 2: Nhập "từ khoá" đó vào ô chữ nhật và nhấn nút "Tra cứu".

[Mở rộng >](#)

- Xem Hướng dẫn chi tiết Tra cứu đơn giản [Tại đây](#)

Hướng dẫn tra cứu cơ bản

- **Tra cứu cơ bản** là Công cụ cho phép Người dùng tìm kiếm thông tin về KDCN cần tra cứu theo (các) Trường lựa chọn có sẵn và với (các) từ khoá tương ứng phù hợp.
- **Thực hiện Tra cứu cơ bản:**

Bước 2: Chọn (các) Trường tra cứu và Nhập "từ khoá"; chọn toán tử và Trường tra cứu tiếp theo rồi nhập "từ khoá" vào ô chữ nhật của trường đã chọn; nhấn "Tra cứu".



Tra cứu nâng cao

[Quay lại](#)

<input type="text" value="Tên KDCN"/>	<input type="text"/>	Vi dụ: Tên kiểu dáng công nghiệp: xe máy*
Và <input type="text" value="Phân loại Locarno"/>	<input type="text"/>	Vi dụ: Phân loại Locarno: 12-11
Và <input type="text" value="Tên Chủ đơn"/>	<input type="text"/>	Vi dụ: Tên Chủ đơn: chin huang*
Và <input type="text" value="Tên tác giả"/>	<input type="text"/>	Vi dụ: Tên tác giả: "huang wu"
Và <input type="text" value="Số đơn"/>	<input type="text"/>	Vi dụ: Số đơn: 3-2000*
Và <input type="text" value="Số văn bản"/>	<input type="text"/>	Vi dụ: Số bản: 4447

[Tra cứu Bảng phân loại Locarno](#)

[Tra cứu Bảng Mã Quốc Gia](#)

[Tra cứu Bảng Mã Tỉnh Thành Việt Nam](#)

- **Kết quả Tra cứu nâng cao** là các dữ liệu về KDCN có các từ khoá tương ứng với các trường và toán tử đã chọn, bao gồm số "kết quả" tìm được và Bảng mô tả chi tiết từng kết quả tìm kiếm được.

Kết quả từ 1 - 50 trên tổng số 377. Lưu ý đang hiển thị tối đa 50 kết quả / trang.



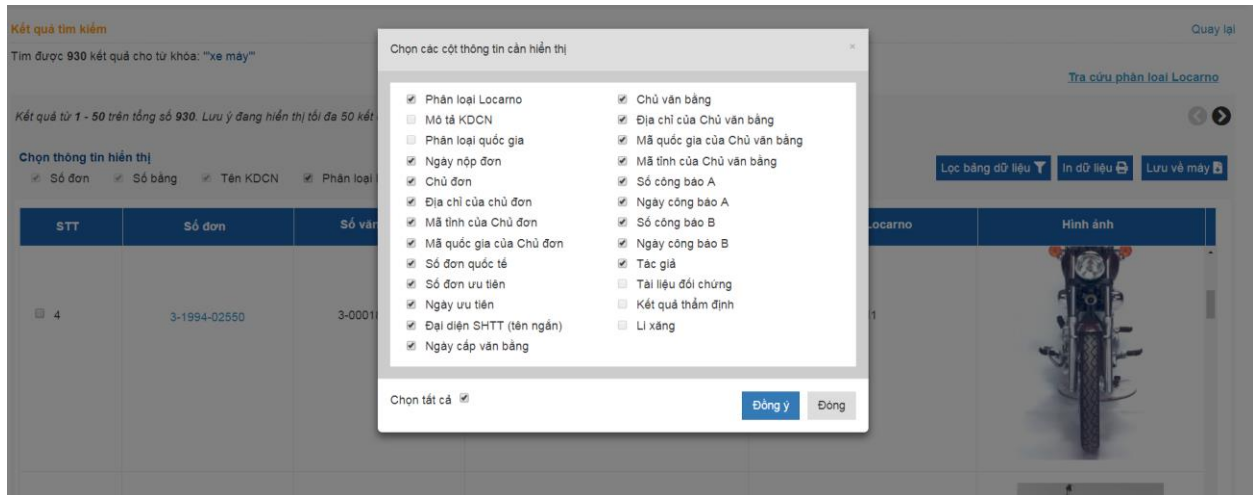
Chọn thông tin hiển thị

Số đơn Số bản Tên KDCN Phân loại Locarno Hình ảnh [Khác](#)

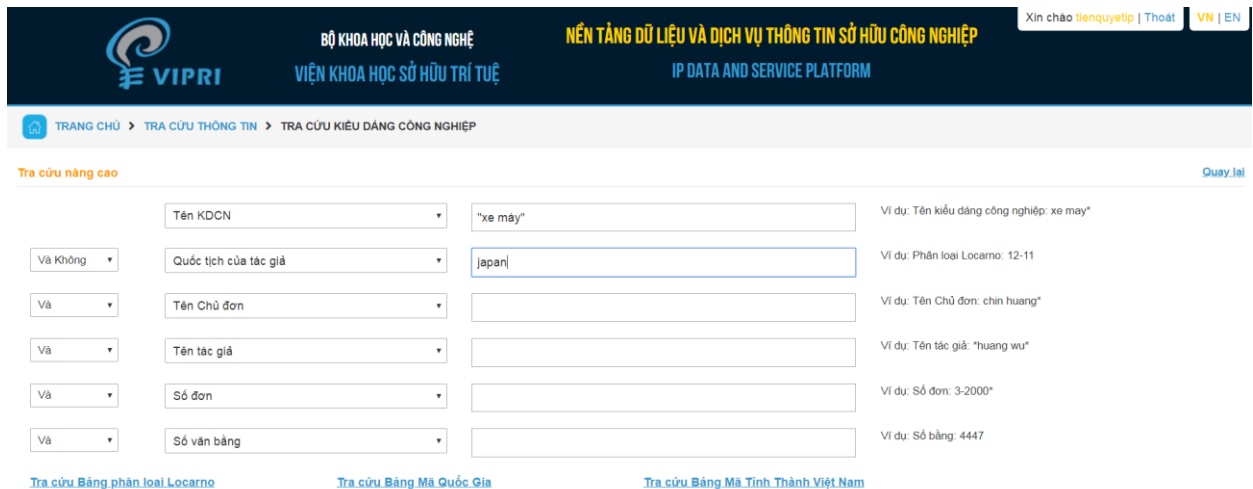
[Lọc bảng dữ liệu](#) [In dữ liệu](#) [Lưu về máy](#)

STT	Số đơn	Số văn bản	Tên KDCN	Phân loại Locarno	Hình ảnh
<input type="checkbox"/> 2	3-1994-02549	3-0001896-000	Xe máy	12-11	
<input type="checkbox"/> 3	3-1994-02550	3-0001897-000	Xe máy	12-11	

- **Người dùng có thể chọn** trong Kết quả tra cứu các trường thông tin cần hiển thị (.....), chọn kết quả cần hiển thị (.....), lọc kết quả theo trường (.....) để lưu về máy (.....) hoặc in ra (.....).



- **Ví dụ:** Muốn tìm kiếm thông tin về các KDCN xe máy đã đăng ký không phải của tác giả Nhật Bản, Người dùng (i) Truy cập vào Tra cứu KDCN → Tra cứu nâng cao; (ii) Nhập từ khoá “xe máy” vào trường “Tên KDCN”, sử dụng toán tử “và không” rồi nhập “JP” vào trường “Mã quốc gia của tác giả” và (iii) Nhấn Tra cứu: Màn hình kết quả sẽ cho thông tin về số “kết quả” tìm được và Bảng kê chi tiết từng kết quả đó. Tại màn hình hiển thị người dùng sẽ lựa chọn thông tin cần được hiển thị như Số đơn/Số Văn bằng/ Tên KDCN/Phân loại Locarno hoặc các thông tin khác.





Kết quả hiển thị với từ khóa nhập nêu trên:

Kết quả từ 1 - 50 trên tổng số 376. Lưu ý đang hiển thị tối đa 50 kết quả / trang.

Chọn thông tin hiển thị

Số đơn Số bảng Tên KDCN Phân loại Locarno Hình ảnh [Khác](#)

[Lọc bảng dữ liệu](#) [In dữ liệu](#) [Lưu về máy](#)

STT	Số đơn	Số văn bản	Tên KDCN	Phân loại Locarno	Hình ảnh
3	3-1994-02550	3-0001897-000	Xe máy	12-11	 

- Tra cứu phân loại:

VIPRI BỘ KHOA HỌC VÀ CÔNG NGHỆ VIỆN KHOA HỌC SỞ HỮU TRÍ TUỆ **NỀN TẢNG DỮ LIỆU VÀ DỊCH VỤ THÔNG TIN SỞ HỮU CÔNG NGHIỆP** IP DATA AND SERVICE PLATFORM Xin chào [tienquyetip](#) | [Thoát](#) [VN](#) | [EN](#)

Tra cứu Bảng Phân loại quốc tế về kiểu dáng công nghiệp phiên bản 8

Gõ từ khóa để tra cứu phân loại Locarno

Kết quả tìm được: 0

Địa chỉ của chủ đơn Mã tỉnh của Chủ văn bản

Tên tác giả
Mã quốc gia tác giả
Đại diện SHTT (tên ngắn)
Số đơn ưu tiên
Ngày ưu tiên Từ: Đến:
Mã quốc gia ưu tiên
Số công báo A
Ngày công báo A Từ: Đến:

- Hiển thị chi tiết đơn/bảng:

Chi tiết Đơn/Bảng Kiểu đăng công nghiệp
X

STT: 150 Số đơn: 3-2002-00004 Tên KDCN: Xe máy

Dữ liệu thư mục
Phần mô tả
Hình ảnh
Tình trạng pháp lý
Tài liệu gốc
Tài liệu đối chứng
Dăng bạ

INID	TÊN TRƯỞNG	NỘI DUNG
(210)	Số đơn	3-2002-00004
(220)	Ngày nộp đơn	04/01/2002
(540)	Tên KDCN	Xe máy
(511)	Phân loại Locarno	12-11
(531)	Phân loại Quốc gia	12-11.11
(111)	Số văn bằng	3-0007705-000
	Ngày cấp văn bằng	11/05/2004
	Ngày công bố văn bằng	25/06/2004
(141)	Ngày hết hạn	04/01/2007

Cập nhật Lưu về máy Đóng

- Lọc dữ liệu:

Tim được 930 kết quả cho từ khóa: "xe máy"



[Tra cứu phân loại Locarno](#)

Kết quả từ 1 - 50 trên tổng số 930. Lưu ý đang hiển thị tối đa 50 kết quả / trang.




Chọn thông tin hiển thị

Số đơn
 Số bằng
 Tên KDCN
 Phân loại Locarno
 Hình ảnh
 Khác

Lọc bảng dữ liệu In dữ liệu Lưu về máy

STT	Số đơn	Số văn bằng	Tên KDCN	Phân loại	Hình ảnh
1	3-1989-00008	3-0000004-000	Xe kéo thô sơ kiểu gấp	12-11	
2	3-1994-02395	3-0001755-000	Xe máy	12-11	

- Chức năng đối chiếu kết quả:

4	3-1994-02718	3-0002545-000	Xe máy	12-11	
5	3-1995-03050	3-0002288-000	Xe máy	12-11	
					

Bỏ chọn Kết quả rút gọn Kết quả có sự trợ giúp Lưu kết quả Đối chiếu kết quả