

HƯỚNG DẪN TRA CỨU KIỂU DÁNG CÔNG NGHIỆP



Hướng dẫn tra cứu cơ bản

- **Tra cứu cơ bản** là Công cụ cho phép Người dùng tìm kiếm thông tin về KDCN cần tra cứu theo (các) Trường lựa chọn có sẵn và với (các) từ khoá tương ứng phù hợp.

- **Thực hiện Tra cứu cơ bản:**

Bước 1: Truy cập Cơ sở dữ liệu → Tra cứu → Kiểu dáng công nghiệp

GIỚI THIỆU VỀ TRA CỨU THÔNG TIN

- Module "Tra cứu thông tin" gồm các Công cụ tra cứu (đơn giản, cơ bản, nâng cao) cho từng đối tượng SHCN (Sáng chế, Kiểu dáng công nghiệp, Nhân hiệu, Chỉ dẫn địa lý) và các Cơ sở dữ liệu liên kết của các Tổ chức sở hữu trí tuệ quốc gia, khu vực, quốc tế quản lý.
- Người dùng có thể thực hiện tra cứu thông tin về các đối tượng SHCN đăng ký bảo hộ tại Việt Nam bằng cách sử dụng các Công cụ tra cứu nêu trên và tra cứu thông tin về các đối tượng SHCN đăng ký bảo hộ ở nước ngoài bằng cách sử dụng các Công cụ tra cứu trong Cơ sở dữ liệu liên kết như bên trong Danh

- Tại màn hình tra cứu đơn giản, nhấn chọn Tra cứu cơ bản:

Hướng dẫn tra cứu đơn giản

- **Tra cứu đơn giản** là Công cụ cho phép Người dùng tìm kiếm thông tin về kiểu dáng công nghiệp (KDCN) cần tra cứu theo "từ khóa" bất kỳ.
- **Thực hiện Tra cứu đơn giản:**

Bước 1: Truy cập Cơ sở dữ liệu → Tra cứu → Kiểu dáng công nghiệp

Bước 2: Nhập "từ khóa" đó vào ô chữ nhật và nhấn nút "Tra cứu".

[Mở rộng >](#)

- Xem Hướng dẫn chi tiết Tra cứu đơn giản [Tại đây](#).

Hướng dẫn tra cứu cơ bản

- **Tra cứu cơ bản** là Công cụ cho phép Người dùng tìm kiếm thông tin về KDCN cần tra cứu theo (các) Trường lựa chọn có sẵn và với (các) từ khoá tương ứng phù hợp.
- **Thực hiện Tra cứu cơ bản:**

Bước 2: Chọn (các) Trường tra cứu và Nhập "từ khoá" phù hợp vào ô chữ nhật tương ứng với Trường tra cứu và nhấn "Tra cứu".

Tra cứu cơ bản

[Quay lại](#)

Tên KDCN	<input type="text"/>	Mô tả KDCN	<input type="text"/>	Tên tác giả	<input type="text"/>
Phân loại Locarno	<input type="text"/>	Số văn bản	<input type="text"/>	Mã quốc gia tác giả	<input type="text"/>
Phân loại quốc gia	<input type="text"/>	Ngày cấp văn bản	Từ: <input type="text"/> Đến: <input type="text"/>	Đại diện SHTT (tên ngắn)	<input type="text"/>
Hình ảnh KDCN	<input type="text"/>	Ngày công bố văn bản	Từ: <input type="text"/> Đến: <input type="text"/>	Số đơn ưu tiên	<input type="text"/>
Số đơn	<input type="text"/>	Chủ văn bản	<input type="text"/>	Ngày ưu tiên	Từ: <input type="text"/> Đến: <input type="text"/>
Ngày nộp đơn	Từ: <input type="text"/> Đến: <input type="text"/>	Địa chỉ của Chủ văn bản	<input type="text"/>	Mã quốc gia ưu tiên	<input type="text"/>
Tên Chủ đơn	<input type="text"/>	Mã quốc gia của Chủ văn bản	<input type="text"/>	Số công báo A	<input type="text"/>
Địa chỉ của chủ đơn	<input type="text"/>	Mã tỉnh của Chủ văn bản	<input type="text"/>	Ngày công báo A	Từ: <input type="text"/> Đến: <input type="text"/>

- **Kết quả Tra cứu cơ bản** là các dữ liệu về KDCN có các từ khoá tương ứng với các trường đã chọn, bao gồm số “kết quả” tìm được và Bảng mô tả chi tiết từng kết quả tìm kiếm được.

Kết quả từ 1 - 50 trên tổng số 377. Lưu ý đang hiển thị tối đa 50 kết quả / trang.

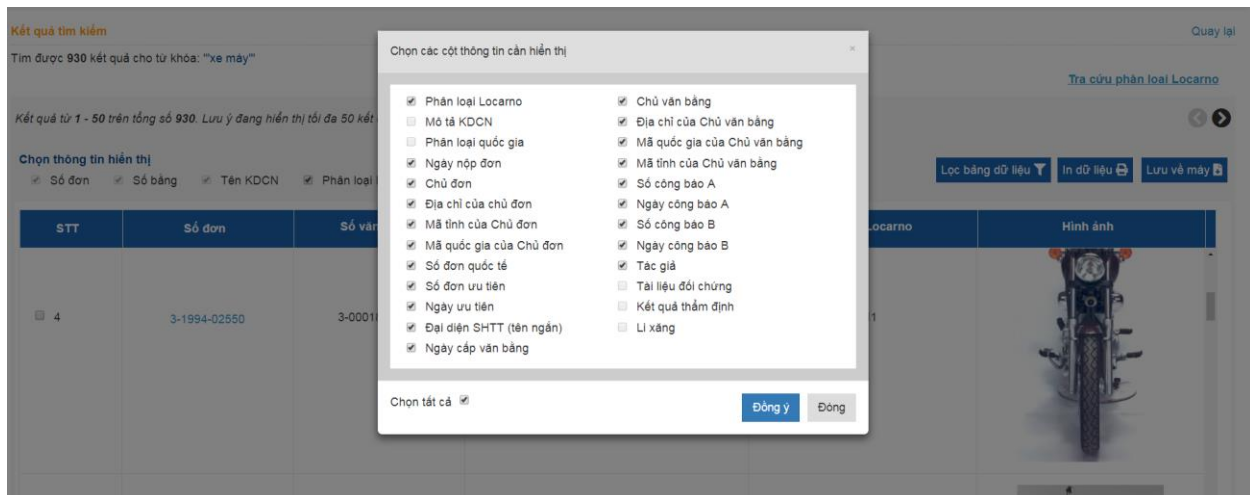
Chọn thông tin hiển thị

Số đơn
 Số bản
 Tên KDCN
 Phân loại Locarno
 Hình ảnh
 [Khác](#)

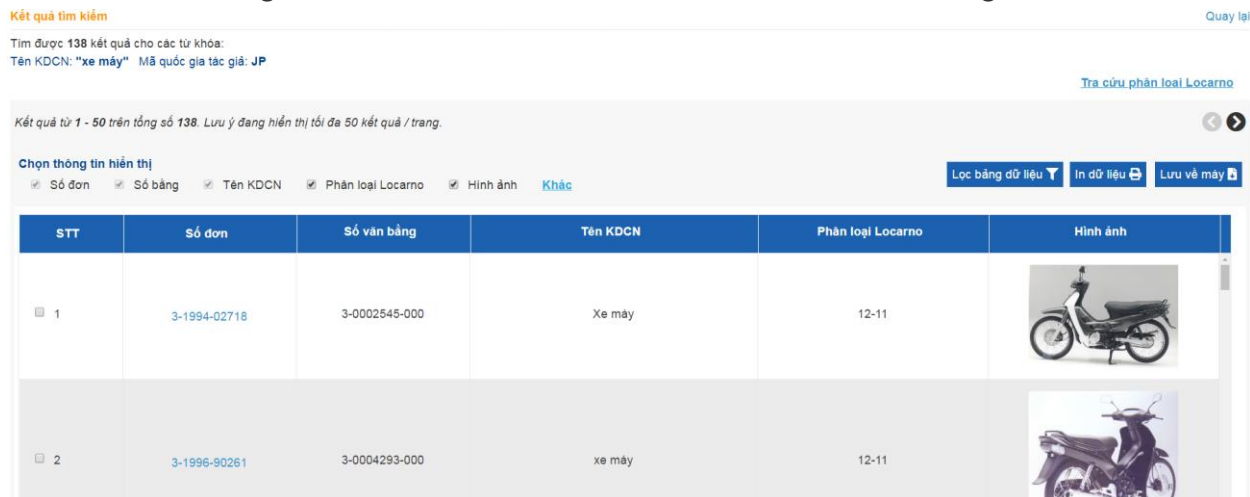
[Lọc bảng dữ liệu](#)
[In dữ liệu](#)
[Lưu về máy](#)

STT	Số đơn	Số văn bản	Tên KDCN	Phân loại Locarno	Hình ảnh
2	3-1994-02549	3-0001896-000	Xe máy	12-11	
3	3-1994-02550	3-0001897-000	Xe máy	12-11	


- **Người dùng có thể chọn** trong Kết quả tra cứu các trường thông tin cần hiển thị (.....), chọn kết quả cần hiển thị (.....), lọc kết quả theo trường (.....) để lưu về máy (.....) hoặc in ra (.....).



- **Ví dụ:** Muốn tìm kiếm thông tin về KDCN “xe máy” đã đăng ký của tác giả Nhật Bản, Người dùng (i) Truy cập vào Tra cứu KDCN → Tra cứu cơ bản; (ii) Nhập từ khoá “xe máy” vào trường “Tên KDCN” và nhập “JP” là Mã quốc gia của tác giả vào vào trường “Mã quốc gia của tác giả” và (iii) Nhấn Tra cứu: Màn hình kết quả sẽ cho thông tin về số “kết quả” tìm được và Bảng kê chi tiết từng kết quả đó. Tại màn hình hiển thị người dùng sẽ lựa chọn thông tin cần được hiển thị như Số đơn/Số Văn bằng/ Tên KDCN/Phân loại Locarno hoặc các thông tin khác.



- **Tra cứu phân loại:**


BỘ KHOA HỌC VÀ CÔNG NGHỆ
VIỆN KHOA HỌC SỞ HỮU TRÍ TUỆ

NỀN TẢNG DỮ LIỆU VÀ DỊCH VỤ THÔNG TIN SỞ HỮU CÔNG NGHIỆP
IP DATA AND SERVICE PLATFORM

Xin chào [tienquyetip](#) | [Thoát](#) | [VN](#) | [EN](#)

Tra cứu Bảng Phân loại quốc tế về kiểu dáng công nghiệp phiên bản 8
[Quay lại](#)

Nhập từ khóa để tra cứu phân loại Locarno:

Kết quả tìm được: 0

Đến: Đến:

Đến: Đến:


Tên tác giả:
 Mã quốc gia tác giả:
 Đại diện SHTT (tên ngắn):
 Số đơn ưu tiên:
 Ngày ưu tiên: Từ: Đến:
 Mã quốc gia ưu tiên:
 Số công báo A:
 Ngày công báo A: Từ: Đến:

Địa chỉ của chủ đơn: Mã tỉnh của Chủ văn bằng:

- Hiển thị chi tiết đơn/bảng:

Chi tiết Đơn/Bảng Kiểu dáng công nghiệp
STT: 150 Số đơn: 3-2002-00004 Tên KDCN: Xe máy

Dữ liệu thực mục	Phân mô tả	Hình ảnh	Tình trạng pháp lý	Tài liệu gốc	Tài liệu đối chứng	Dàng bìa	
INID	TÊN TRƯỜNG	NỘI DUNG					
(210)	Số đơn	3-2002-00004					
(220)	Ngày nộp đơn	04/01/2002					
(540)	Tên KDCN	Xe máy					
(511)	Phân loại Locarno	12-11					
(531)	Phân loại Quốc gia	12-11.11					
(111)	Số văn bằng	3-0007705-000					
	Ngày cấp văn bằng	11/05/2004					
	Ngày công bố văn bằng	25/06/2004					
(141)	Ngày hết hạn	04/01/2007					

Hình ảnh: 



- Lọc dữ liệu:

Tim được 930 kết quả cho từ khóa: "xe máy"

[Tra cứu phân loại Locarno](#)




Kết quả từ 1 - 50 trên tổng số 930. Lưu ý đang hiển thị tối đa 50 kết quả / trang.

Chọn thông tin hiển thị:
 Số đơn
 Số bảng
 Tên KDCN
 Phân loại Locarno
 Hình ảnh
 [Khác](#)

STT	Số đơn	Số văn bằng	Tên KDCN	Phân loại	Hình ảnh
1	3-1989-00008	3-0000004-000	Xe kéo thô sơ kiểu gấp		
2	3-1994-02395	3-0001755-000	Xe máy	12-11	

- Số đơn
- Tên KDCN
- Ngày công bố đơn
- Phân loại Locarno
- Số công bố đơn
- Ngày nộp đơn

- Chức năng đối chiếu kết quả:

<input type="checkbox"/> 4	3-1994-02718	3-0002545-000	Xe máy	12-11	
<input type="checkbox"/> 5	3-1995-03050	3-0002288-000	Xe máy	12-11	
					

[Bỏ chọn](#) [Kết quả rút gọn](#) [Kết quả có sự trợ giúp](#) [Lưu kết quả](#) [Đối chiếu kết quả](#)